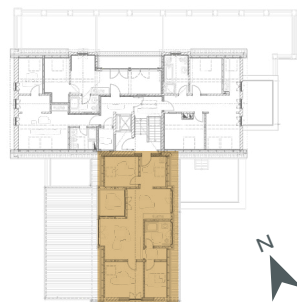


Grundriss



Apartment 16

Dachgeschoss

Wohnfläche Apartment	84,56 m ²
Grundfläche Loggia	6,50 m ²
davon ½	3,25 m ²
anteilige Gemeinschaftsfläche (Lobby, Waschmaschinenraum, Lagerräume, WCs etc.)	8,46 m ²
Gesamtfläche	96,27 m ²
Kaufpreis Apartment (netto)	1.362.300 €
Kaufpreis Inventar* inkl. Küche (netto)	71.200 €
Gesamtkaufpreis	1.433.500 €

*Das Inventarpaket besteht u.a. aus:

Möbeln (z.B. Bett, Couch, Sessel, Esstisch, Stühle, Sidebord, Schränke, Terrassenbestuhlung, Garderobe, Stehlampe)

Einbauküche inkl. Kleininventar (z.B. Kaffeemaschine, Toaster, Wasserkocher, Messer, Gabel, Löffel, Kochgeschirr, Kochzubehör, Gläser, Teller, Schalen, Becher, Tassen, Stövken etc.)

Wohntextilien (z.B. Vorhänge, Stores, Bettdecken, Kissen, Wolldecke, Dekokissen)

Sonstiges Inventar (z.B. Fernseher, Soundbox, Haarföhn, Dekoration, Wandspiegel, Wandbilder, Duschaabzieher, Wäscheständer, Lampen)

Hinweis: Der Kaufpreis basiert auf einer Nutzung des Apartments als Ferienwohnung zur Vermietung an wechselnde Feriengäste und beinhaltet keine Umsatzsteuer. Bei reiner Eigennutzung fällt Umsatzsteuer auf die Sanierungskosten und auf das Inventarpaket an (siehe Preisliste).